

AUTORIZZAZIONE INTEGRATA AMBIENTALE D.Lgs. 152/06 e ss.mm.ii. TITOLO III bis

IPPC 6.6 lettera a) Allevamento intensivo di pollame con più di 40.000 posti Allegato VIII alla Parte Seconda del D.Lgs. n. 152/2006

Azienda Agricola di Tavone Raffaella

Installazione ubicata in località Centomani, in agro del Comune di Macchiagodena (IS)

ALLEGATO B23

- Planimetria dello stabilimento con individuazione dei punti di origine e delle zone di influenza delle sorgenti sonore, su base catastale ed ortofotografica.

Campobasso, lì Dicembre 2024



Il Tecnico

Dott. For. Gianpiero Tamilia

STUDIO TECNICO AMBIENTALE AGRO-FORESTALE

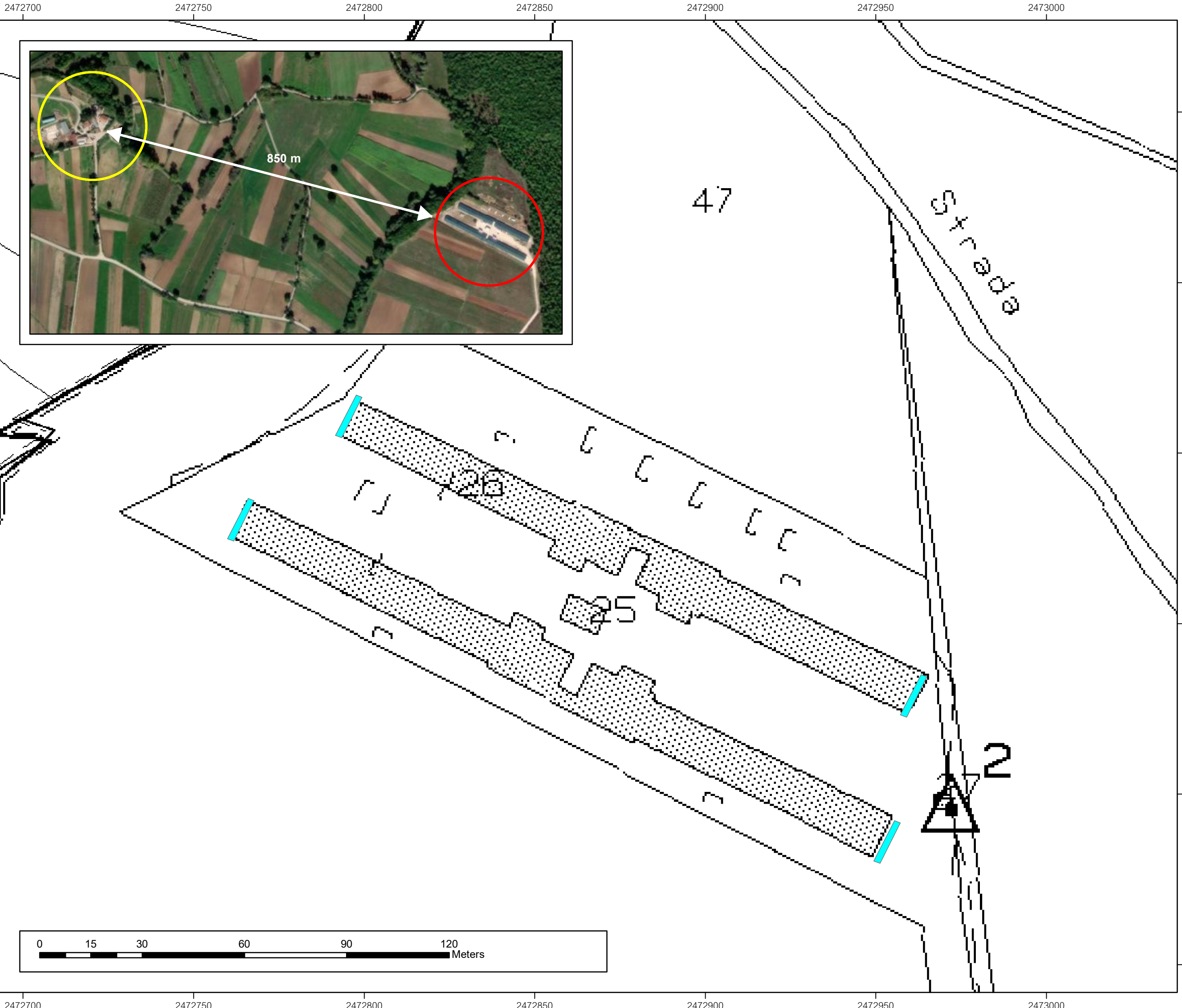
Dott. For. Gianpiero Tamilia

Via Piave, 1/A – 86100 Campobasso

Contatti: 339.2107130

gianpiero.tamilia@libero.it - g.tamilia@conafpec.it

C.F. TML GPR 79 P01 B519 R - P.IVA 016.602.607.02



AUTORIZZAZIONE INTEGRATA
AMBIENTALE
D.Lgs. 152/06 e ss.mm.ii.
TITOLO III bis

IPPC 6.6 lettera a)
Allevamento intensivo di pollame
con più di 40.000 posti
*Allegato VIII alla Parte Seconda del
D.Lgs. n. 152/2006*

Azienda Agricola
di Tavone Raffaella

Comune di Macchiagodena
Provincia di Isernia



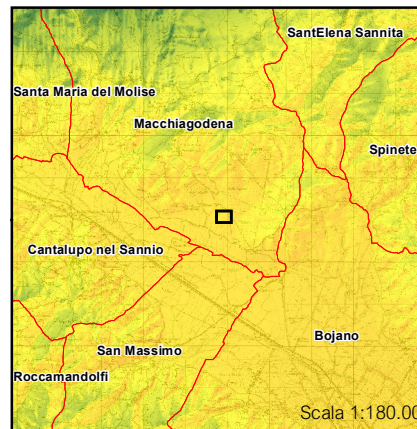
AII. B23
Planimetria dello stabilimento con individuazione
dei punti di origine e delle zone di influenza
delle sorgenti sonore

Legenda

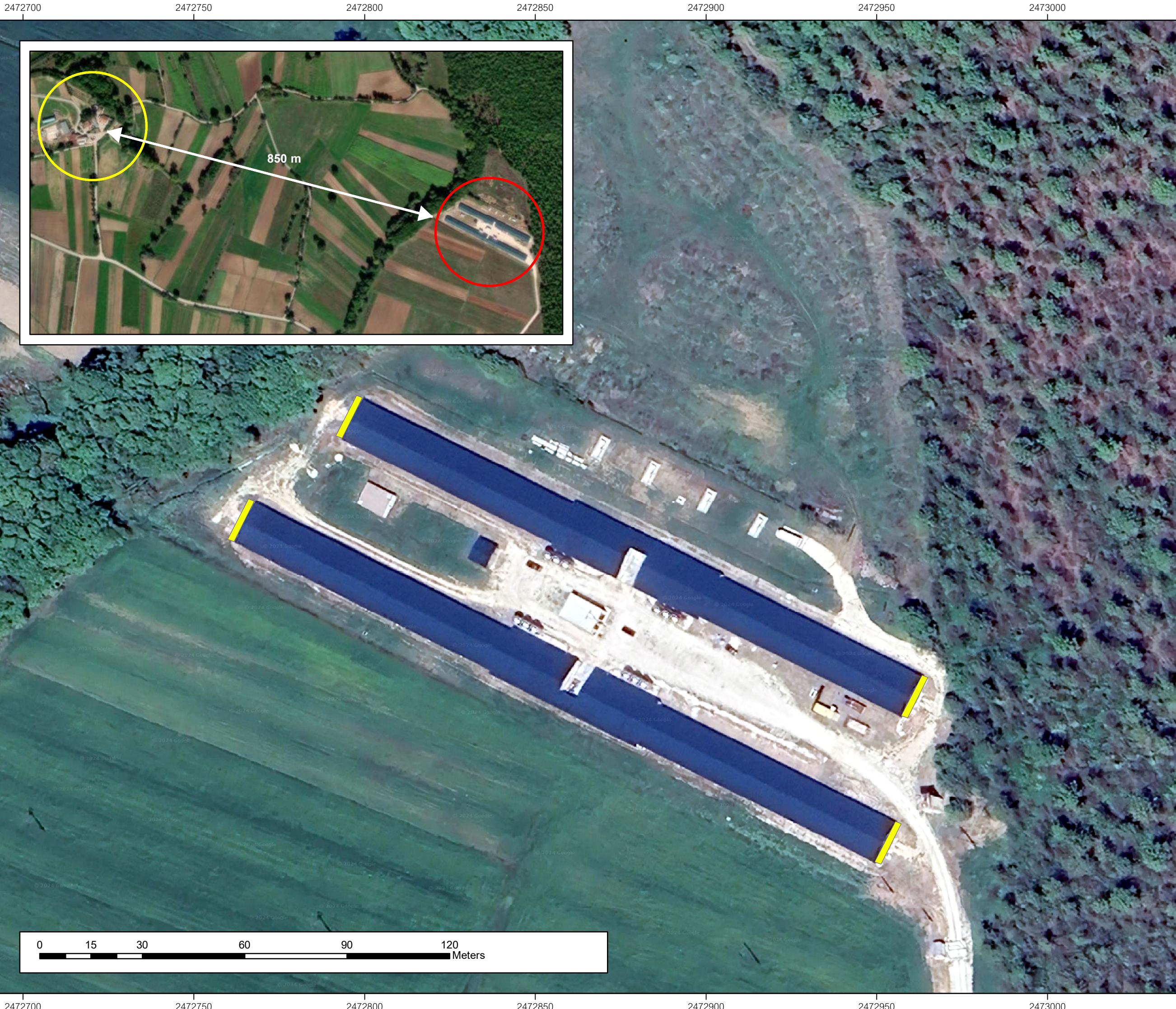
- Sorgente sonora**
- Ventilatore a bassa pressione
 - Localizzazione IPPC
 - Recettore più prossimo



Scala 1:1.000



Sistema di coordinate piane in Gauss-Boaga
EPSG 3004: Monte Mario Italy, zone 2



AUTORIZZAZIONE INTEGRATA
AMBIENTALE
D.Lgs. 152/06 e ss.mm.ii.
TITOLO III bis

IPPC 6.6 lettera a)
Allevamento intensivo di pollame
con più di 40.000 posti
*Allegato VIII alla Parte Seconda del
D.Lgs. n. 152/2006*

Azienda Agricola
di Tavone Raffaella

Comune di Macchiagodena
Provincia di Isernia

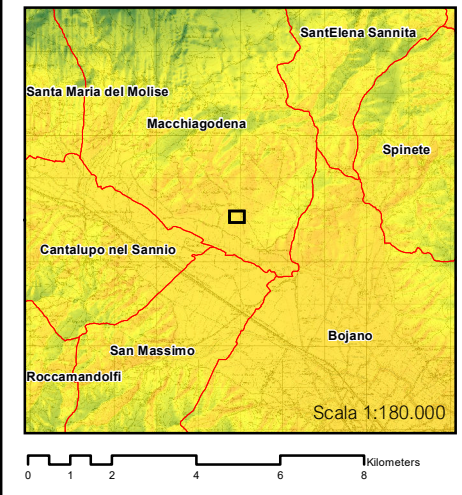


AII. B23
Planimetria dello stabilimento con individuazione
dei punti di origine e delle zone di influenza
delle sorgenti sonore

- Legenda
- Sorgente sonora**
- Ventilatore a bassa pressione
 - Localizzazione IPPC
 - Recettore più prossimo



Scala 1:1.000



Sistema di coordinate piane in Gauss-Boaga
EPSG 3004: Monte Mario Italy, zone 2